

# 後援会入会のご案内

(社福) 滋賀県聴覚障害者福祉協会

県立聴覚障害者センター

びわこみみの里



## 後援会キャラクター ポンポコ

みなさん初めまして！私たちは、「社会福祉法人 滋賀県聴覚障害者福祉協会」を支えることを目的に、平成7年に結成した「法人後援会」です。

後援会では、法人がすすめている聴覚障害者福祉事業を資金面で支援するために、後援会会員を増やし財源作りをしています。また、映画・演劇・講演・バザーやグッズ販売を実施してその収益金を、社会福祉法人が経営する「聴覚障害者センター」と「びわこみみの里」の運営に役立てています。

その施設の事業内容は季刊誌「<sup>びわこみみ</sup>BIWAKO33 だより」に掲載していますので、ご覧下さい。

この他、毎年恒例の「手話ふれあいフェスティバル」を主催し親睦を深め、社会への啓発活動を行ったり、後援会のことを知ってもらうための学習会を開くなど、様々な活動を繰り広げています。

是非、この機会にご入会いただき聴覚障害者の福祉向上のために皆さまのお力添えをお願いします。

# 後援会の活動とは？



会員拡大



手話ふれあいフェスティバル



二〇〇六年度チャリティー  
コンサート案内チラシ

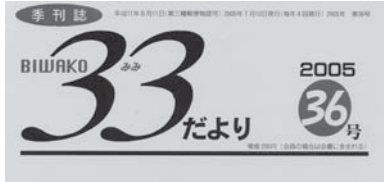
収益事業  
映画・講演会など



学習会



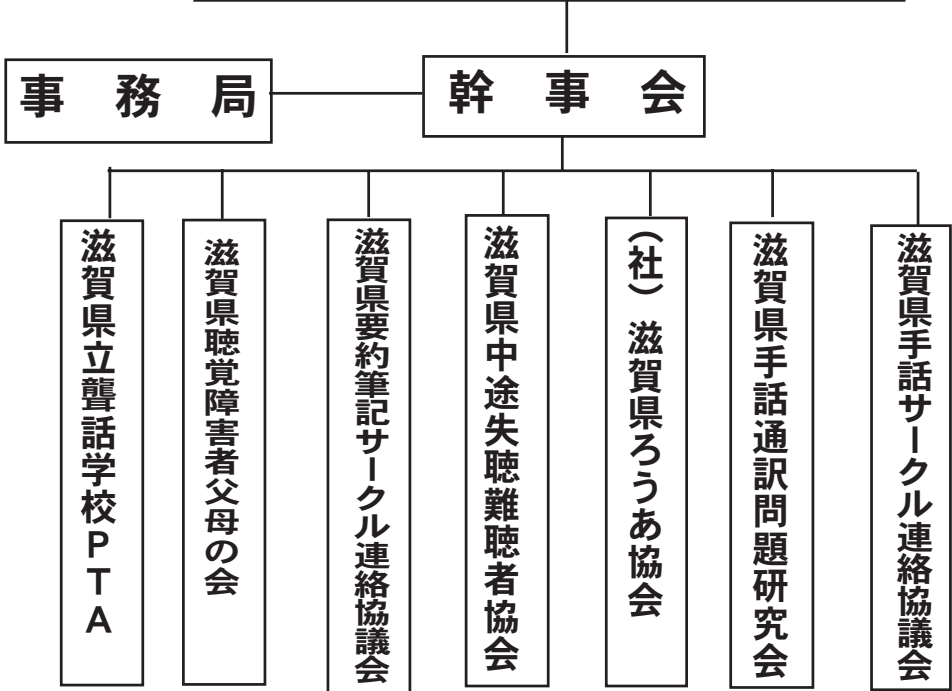
バザーなど



季刊誌  
びわこみみ  
BIWAKO33 だより

# 後援会幹事会とは？

(社福) 滋賀県聴覚障害者福祉協会後援会



※後援会は関係7団体から幹事を選出し、「幹事会」を組織して活動をしています。

## あなたが後援会仲間

あなたが後援会仲間、みんなが後援会仲間です。



## ご入会の方には…

- ①法人の様々な活動や運営、滋賀の聴覚障害者に関わる情報が満載の季刊誌「BIWAKO33 びわこみみだより」が年4回送られます。
- ②「手話ふれあいフェスティバル」の入場が無料となります。





# あなたの入会をお待ちしています。

## 年会費

- (1) 個人を対象にするもの 1□ 2,000円
- (2) 法人、企業を対象にするもの 1□10,000円

皆さんの加入金 1□ 2,000円 (年間)  
がとても大切な財源になります。

## 入会方法

①事務局 (センター内) へ持参

②郵便振込 00950-0-142728

□座名義人 社会福祉法人 滋賀県聴覚障害者福祉協会後援会  
〒525-0032

滋賀県草津市大路2丁目11-33

滋賀県立聴覚障害者センター内

社会福祉法人 滋賀県聴覚障害者福祉協会後援会

TEL 077-561-6111 FAX 077-565-6101

ホームページURL : <http://www.shigajou.or.jp/right.html>

メールアドレス : [shigajou@eos.ocn.ne.jp](mailto:shigajou@eos.ocn.ne.jp)

